

えびす様の総本宮



美保神社

令和元年

6/7



七日えびす祭

令和元年6月7日(金)

- ・月次祭 9:00～
- ・月次御幣【花橘】
- ・金色の鯛守【限定30体】
- ・金字の御朱印【緑】
- ・宝物公開【菖蒲琴 その他】

※詳しくは裏面へ

その他の祭典 ※5/8以降

- ・毎朝毎夕 朝御饌祭 夕御饌祭
- ・6/1 月首祭 併 五穀豊穰祈願始祭
- ・6/2～6/29 日供祭 併 五穀豊穰祈願祭
- ・6/5 端午の節句粽献上
- ・6/7 月次祭
- ・6/30 五穀豊穰祈願終了奉告祭
- ・6/30 大祓式
- ・7/1 月首祭

※詳しくは美保神社HPをご覧ください

七日あひす！
壹

月次祭

つきなみさい



7日 9:00～

毎月7日の御縁日、神恩に感謝し国家の安泰と氏子崇敬者国民の弥栄を祈る御祭です。拝殿外よりご自由に拝観ください。この御祭にあわせ祈願を希望される方は8:40までに受付をお済ませください。(1月と4月は時間が変わります)

七日あひす！
貳

月次御幣【花橘】

つきなみごへい【はなたちばな】



7日～翌月6日

非常に古くより授与している当社独特の御幣で月次祭当日の7日に色目を新たに定めるなっています。この襲(かさね)の色目は四季の遷りかわりをそれぞれの月の草木などの色目に托して美的に表現したもので、「みくじ」により決定し、毎年毎月異なります。月次祭終了後に授与いたします。(正月は1日に、2月は3日に色目を変更します)

七日あひす！
参

金色の鯛守

きんいろのたいまもり



7日のみ **30体限定**
整理券配布 8:30～(神社社務所)

7日のみ、月次祭終了後に1人1体まで、体数限定で授与いたします。この御守の予約や郵送はできません。また、整理券をお持ちの方に優先的に授与いたします。

七日あひす！
肆

金字の御朱印

きんじのごしゅいん



7日限定

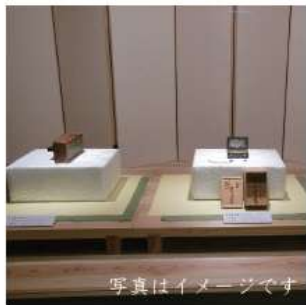
ご希望の方には7日のみ『金字』で揮毫し『銀』印の御朱印を授与いたします。ご持参の朱印帖に直接浄書することはできません。専用の紙(緑・赤・紫)で授与いたします。

※今月の朱印用紙…「緑」

七日あひす！
伍

宝物公開【拝観無料】

ほうもつこうかい



7日限定 10:00～16:00

鳴り物がお好きな神様に因み国指定の重要有形民俗文化財である「奉納鳴物」や「諸手船」「そりこ」などを美保神社収蔵庫一階に於いて公開します。拝観料は無料で、その月によって公開する宝物は変わります。

- 菖蒲琴
- 諸手船・そりこ・ともど・サバニー・神話画額 など

七日あひす！
陸

末社巡拝【主催：松江観光協会美保関町支部】

まっしゅじゅんぱい

7日限定 10:30～(所要 約60分)
参加費 **無料** 先着**10名**(要予約/前日まで)
☎ 0852-73-9001(観光協会)

観光協会主催による美保神社境外末社のガイド付き巡拝コースのご案内です。右表3つの巡拝路より月替わりで催行されます。(4月は青柴垣神事により催行されません。)

お問合せ・ご予約は観光協会まで

※今月の巡拝路…「①」

巡拝路①	巡拝路②※	巡拝路③※
街中4社/初級	丘陵3社/中級	山中2社/上級
市恵美須社 浜恵美須社 糺社	客人社 天王社 地主社	久具谷社 客社
筑紫社和田津見社		
※②、③は天候により中止やコース変更の場合があります。 【集合】神社前無料休憩所(鳥居付近) 【料金】無料		

今後の予定	
今月	①
R元年7月	②
R元年8月	②
R元年9月	①
R元年10月	②
R元年11月	③
R元年12月	①

※令和元年8月は久具谷社御造営工事期間中につき巡拝路③から②に変更させていただきます